

FURUTECH

奈米技術護航 Furutech

NCF Booster-Signal線材托架

NCF Booster-Brace電源插頭減震支架

Nov 2019



器材精評 Product Shop

震动对声音的影响我们都在想方设法去克服，器材或扬声器的震动，当然对整体声音表现有负面影响，但线材的震动呢？对笔者这种忧虑，Furutech早有对策，此前编辑部也介绍过NCF Booster线材托架，在使用上令线材与地面不发生接触，同时也能减少电磁干扰，强化震动吸收



文：罗嘉杰 / 图：编辑部



纳米技术护航

Furutech

● 中国内地总经销：富昌音响
● 电话：020-8386 9618

NCF Booster-Signal-L 线材托架

NCF Booster-Brace 电源插头减震支架

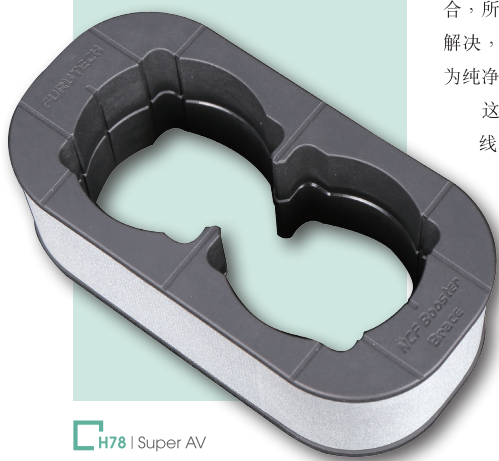
效果。本期我们将试用Furutech NCF Booster-Signal-L线材托架，从型号中“Signal”的字眼可以猜想到，这款托架专门应用于承托讯号线材。加上Furutech新鲜热辣推出的NCF Booster-Brace电源插头减震支架，笔者便一并带回编辑部。

不改变系统声底，只为改善提升

往期我们使用NCF Booster线材托架时也知道，H形状的底座设计能提高Booster托架的稳定性，另外底座上承接了两条钢柱，让托盘可以在钢柱的有效高度范围里自由调节高度，往往电源头会与机器电源AC座或是壁插无法紧密结合，所以使用Booster后这问题可以得到解决，并且减少静电的产生，让声音更为纯净。

这款Furutech NCF Booster-Signal线材托架，可以用来承载Hi End音响所使用的发烧线材，也可以摆在器材后面承载较重的端子，提供更稳固的支撑，NCF Booster-Signal-L最低高度为23.8mm。外观上，NCF Booster-Signal-L改用薄型底

座，其他部分的设计几乎与NCF Booster完全相同。底座左右两侧有银色支撑柱，套上平台承座之后由平台固定螺丝加以锁定，方便用户微调高度。当中最重要的就是多层结构的平台承座，最上层ABS/尼龙加入了由Furutech独家开发的NCF (Nano Crystal2 Formula) 纳米结晶配方特殊材料，不仅可以产生负离子消除静电，也可以将热能转换成远红外线。另外原厂还将奈米级陶瓷微粒与碳粉加入其中，使其拥有额外的压电效应阻尼特性。第二层是阻尼垫，接下来是振动传动轴搭配抑制共振的阻尼结构，最底部有气室的设计，目的是利用内部的气压来抑制振动。Furutech深知静电与震动是劣化系统表现的重要因素，特别开发出以复合材料结构与NCF特殊素材完美结合的NCF Booster-Signal-L线



FURUTECH

奈米技術護航 Furutech

NCF Booster-Signal線材托架

NCF Booster-Brace電源插頭減震支架

Nov 2019



材托架，应用可靠合理之物理与结构特性，具备强力的制震与静电气减低功能，可大幅改善器材与电源接头间连接的稳固性，或是应用于线材的支撑，以防止线材交叠的磁场干扰，完全实现最纯粹的改善和提升，而不改变系统原有的声底。

让插头稳如泰山的NCF Booster-Brace

Furutech的NCF线材托架系列产品最新推出的NCF Booster-Brace电源插头减震



支架，顾名思义就是让电源插头插在插座上时变得更稳固，减少震动，进而提升声音表现。Furutech NCF Booster-Brace外型像是一个椭圆形框框，专为一般美式二孔插座而设计，一组NCF Booster-Brace可为二个电源公插提供支撑，可让插头插得更稳。NCF Booster-Brace外壳为铝合金材质，内层则是含有NCF配方的复合式材质结构，内部并设有防震槽、气室、NCF支撑柱，以及NCF减振墙等设计。它的使用方式相当简单，只要藉由随附的配件，即可轻易将NCF Booster-Brace黏贴在插座上的正确位置，然后插入电源插头，即可为插头提供稳定的支撑。



剔透的律动感也被敏锐地捕捉到，琴声在浑厚有力之中又带着轻松的闪烁感，同时低音位置的弹奏又有着出色的规模感和震撼力。当换上Ernest Ansermet的《The Royal Ballet》进行聆赏测试时，一些动态细节也很好地还原出来，这对于演绎动态较大的古典乐时，无疑是有着极大的帮助。影音

稳定的音质提升

在试音室中，Furutech NCF Booster-Signal-L线材托架及NCF Booster-Brace电源插头减震支架正式架设就绪。在整体听感上，低频、中低频至中频都变得干净，而且声音不会变干、变硬，听起来仍然十分轻松。播放《德沃夏克弦乐四重奏》时，弦乐那种略带粘稠的摩擦质感被还原得相当真实，同时音色中性朴素，乐音跳跃而生动，特别是四把琴的定位和距离感被再现得相当准确，形成了一个丰富而有层次的立体音场。而播放《肖邦终极精选》时，钢琴玲珑

