

登峰造極，最新參考等級之作：

Furutech PowerFlux-NCF電源線 Sep 2021

Home / BRAND / FURUTECH / 登峰造極，最新參考等級之作: Furutech PowerFlux-NCF電源線



登峰造極，最新參考等級之作: FURUTECH POWERFLUX-NCF電源線

Leo Yeh September 29, 2021 FURUTECH, NEWS, REVIEWS, 仲歌, 線材 CABLES 242 Views

想要瞭解Furutech的產品，可以先從產品的型號裡略知一二，只要看到型號裡有Flux字眼的就是Furutech最高等級的，Power代表電源之意，那麼PowerFlux就是最高等級的電源線，NCF相信大家已經不陌生了，為Furutech的專利材料奈米結晶配方(Nano Crystal[®] Formula)，PowerFlux-NCF即是PowerFlux加入NCF運用的最新升級版本，同時也將電源公母頭升級一併升級到最新的FI-50 NCF製品。



除了PowerFlux-NCF之外，Furutech Flux系列的電源線還有一款更高階的NanoFlux-NCF，其主要差別在於使用了獨家極為昂貴的金、銀超微粒子奈米(Nano)液體於導體上，其傳導能力與耐久性均大幅提升，這也是為什麼NanoFlux-NCF的價格會比PowerFlux-NCF高上3倍的原因，適合不計代價只要最好、最頂的用家。因此大家應該可以瞭解，金銀超微粒子奈米(Nano)液體是比較特殊的材料，若不考慮這個部份，本次評測的PowerFlux-NCF電源線是代表Furutech最新技術與工藝的旗艦產品。PowerFlux-NCF使用最新的FI-50 NCF電源公母頭，這兩顆市價將近快2.5萬台幣，你說PowerFlux-NCF的定價為NTD 106,000(1.8M)是不是還好，至少市面上同價格帶的產品沒人會用這對電源公母頭，這裡就是一個很大的勝出優勢，好的電源公母頭對聲音表現有絕對的加分。

Piezo Ceramic壓電陶瓷是介電質材料中一種，能將機械能與電能互換，Furutech將這種材質運用在電源插頭之中，FI-50 NCF的外殼採用多層無磁的不鏽鋼與鍍銀的碳纖維，並加入特殊阻尼與高韌性的共聚甲醯(acetal copolymer)絕緣。FI-50 NCF使用的專利接地跳線系統(Furutech Earth/Ground Jumper System)解決了浮動磁場效果的影響，降低了電磁干擾。(專利號:US Patent No. 6,669,491 / European Patent No. EP1445837)，FI-50的主要連接傳導部份使用的是鍍銻α(ALPHA)高純度銅。

MY-HIEND All Rights Reserved

登峰造極，最新參考等級之作：

Furutech PowerFlux-NCF電源線 Sep 2021



NCF是一種特殊的結晶粉末(Powder)材質，具有兩個活躍(active)的屬性，能產生負離子以減少靜電及能將熱能轉換成遠紅外線，讓其成為絕佳的電子與機械上的阻尼材質，近一步強化了震動吸收。



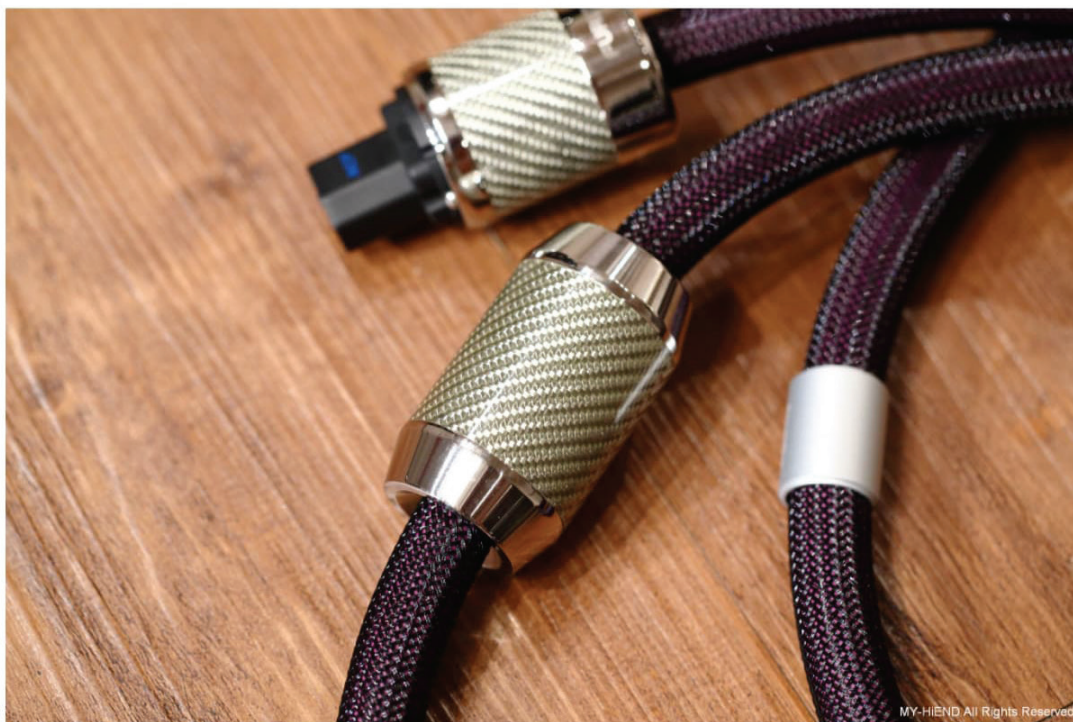
PowerFlux-NCF電源線由內到外共有6層，最核心主要導體為水、火、地三股，每股主要使用68芯 α (ALPHA)OCC單結晶高純度銅線，0.127mmx7束絞繞(2.8mm)而成，第一道保護層為符合RoHS規範施以碳粉末的高彈性PVC，絕緣層使用特殊的PE材料，接著是第二道保護，材質與第一道保護相同，屏蔽層使用 α 銅線製成之編織網，最外一層為尼龍紗網，Furutech α (Alpha) OCC單結晶銅導體會經過超低温(cryogenic)與消磁(Demagnetizing)兩道程序處理，利用液態氮將導體降溫到攝氏零下196度，然後再慢慢回復至常溫，消磁則使用專利的環形消磁(Ring Demagnetization)技術並以慢速進行。

登峰造極，最新參考等級之作：

Furutech PowerFlux-NCF電源線 Sep 2021



在PowerFlux-NCF電源線身上有著與FI-50 NCF電源公母頭外表相似的金屬環，此為Furutech GC-303 EMI吸收模組，本體以不鏽鋼與鍍銀纖維所製成。



高階線材表準 (Ted Chen)

線材是音響系統的聲音基礎，能夠轉換整體走向，許多玩家經常藉由更換線材達到更接近自己喜愛的聲音表現，姑且不論代價多寡，改變線材是最快速的調整方式，例如銀線與銅線就能為聲音帶來截然不同的明顯變化。電源線是每一部器材都能用到的元素，是器材的泉源，因此許多玩家在系統確定下來之後，會進入處理電源的階段，有經驗的玩家甚至會率先打造良好的電源供應環境，乾淨的電力迴路，穩定的電壓供應，充裕的頻寬，屏除雜訊的傳輸路徑，而進入器材的最後一階段就是電源線，一條優良的電源線要有良好的導體，完善的屏蔽設計，嚴謹的製作過程，甚至還能有消除細微振動的能力，Furutech PowerFlux-NCF就是這樣的設計，經過長年下來的開發經驗，獨家的製作材料，數以萬計的製線實歷，甚至自家接頭經常被其他品牌用來作為高階線材的元素和象徵，就表示Furutech不僅能進入消費者的市場，就連同行競爭者都給予肯定。PowerFlux-NCF身為旗艦等級電源線，代表的更是品牌門面與領銜者，具有權威的參考性。

登峰造極，最新參考等級之作：

Furutech PowerFlux-NCF電源線 Sep 2021

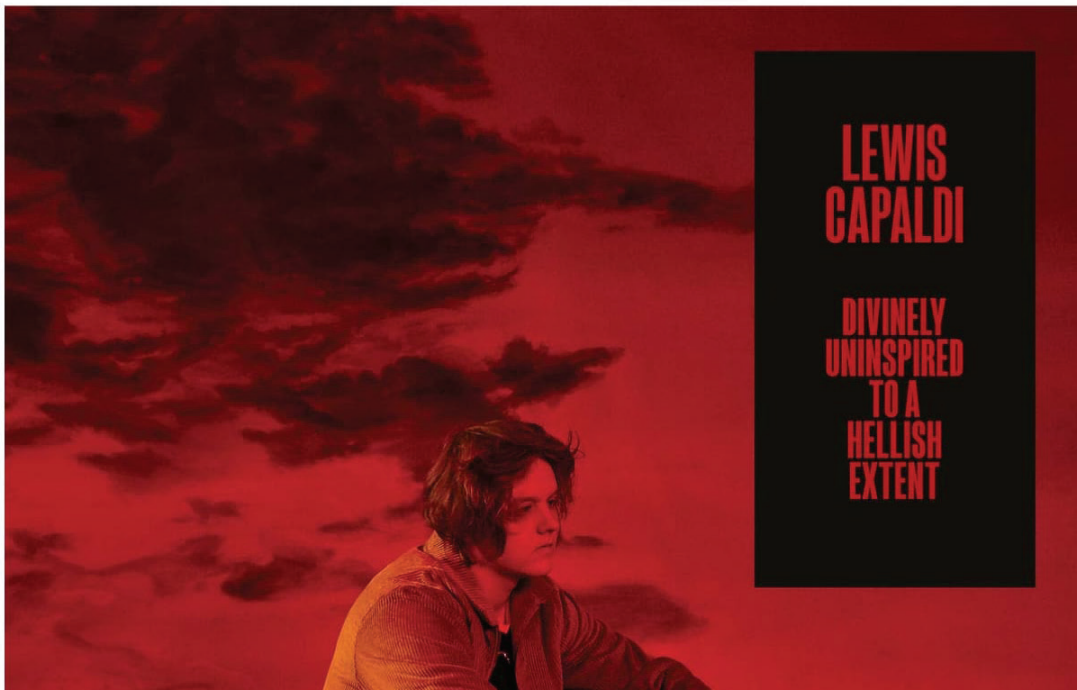
高階線材表率 (Ted Chen)

線材是音響系統的聲音基礎，能夠轉換整體走向，許多玩家經常藉由更換線材達到更接近自己喜愛的聲音表現，姑且不論代價多寡，改變線材是最快速的調整方式，例如銀線與銅線就能為聲音帶來截然不同的明顯變化。電源線是每一部器材都能用到的元素，是器材的泉源，因此許多玩家在系統確定下來之後，會進入處理電源的階段，有經驗的玩家甚至會率先打造良好的電源供應環境，乾淨的電力迴路，穩定的電壓供應，充裕的頻寬，屏除雜訊的傳輸路徑，而進入器材的最後一階段就是電源線，一條優良的電源線要有良好的導體，完善的屏蔽設計，嚴謹的製作過程，甚至還能有消除細微振動的能力，Furutech PowerFlux-NCF就是這樣的設計，經過長年下來的開發經驗，獨家的製作材料，數以萬計的製線資歷，甚至自家接頭經常被其他品牌用來作為高階線材的元素和象徵，就表示Furutech不僅能進入消費者的市場，就連同行競爭者都給予肯定。PowerFlux-NCF身為旗艦等級電源線，代表的更是品牌門面與領銜者，具有權威的參考性。



做為參考水準的中性均衡

聆聽Lewis Capaldi的《Divinely Uninspired To A Hellish Extent》，他有非常具備魅力的嗓音，既年輕但卻有點滄桑，歌聲上的線條很明顯，感覺將自己的聲音逼到極限，但卻又能不斷推出高潮。測試PowerFlux-NCF時除了多件式系統外，主要使用的器材是集數位串流訊源與擴大機為一體的綜合擴大機，因此只需要一條電源線，可以讓更換線材時找尋特點更為明顯，換上這條旗艦電源線後，首先在力量上明顯增強，好像是音壓增加一樣的感覺，但是並沒有下盤過於厚實的狀況，也就是說在頻段的均衡上沒有明顯偏頗，整體聲音的通透性相當好，聲音很乾淨而且飽滿，線條很明確，在音場上的深遠度不但增加而且顯得自然，讓喇叭消失的感覺更明顯。PowerFlux-NCF在音色上頗為中性，有解析度但沒有冷僻感，有飽滿度而沒有暖厚的濃郁味，既不輕浮也不僵拖，在聲音的均衡度和透明度上是很高水準的表現，與一般的線材有著明顯的分野。

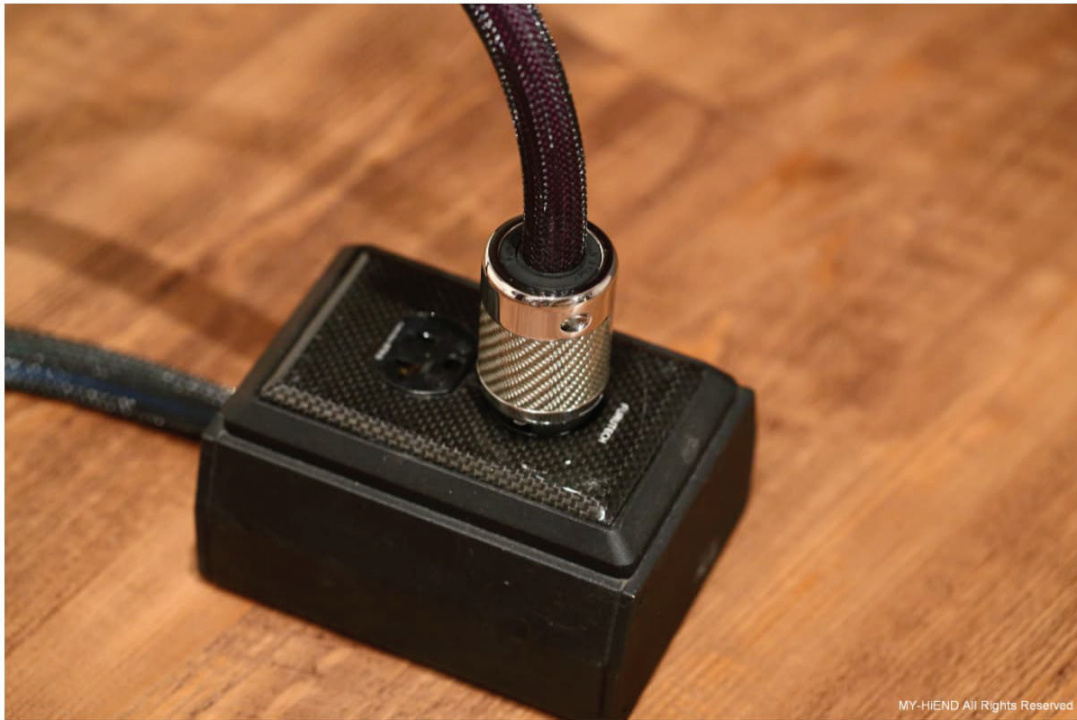


登峰造極，最新參考等級之作：

Furutech PowerFlux-NCF電源線 Sep 2021

帶出音樂的朝氣 (Emma Line)

皮耶佐拉的四季一直是我喜歡曲目，Tango的律動是非常令人著迷的，存在著性感、兇猛、溫柔、悲傷與俏皮的元素，豐富的曲子的音樂性。這次聆聽四季中的春天 <Primavera Porteña>，聆聽一小段後換上PowerFlux-NCF電源線，從一開始的小提琴獨奏聲響，舞台的空間感大多了，音場也變深，加入不同聲部之後更能感受到樂團的氛圍擴大許多，並不是侷限在一個平面，並且感受到每把琴的結像與位置都比原使用的電源線更加清晰，此曲的節奏其實非常分明，因此再聆聽節奏上，更能感受到節奏鮮活起來，像是右手分弓搭配左手按音時的時間，使音符被切得相當乾淨，加上表情記號就能演奏出兇猛或悲傷的樂句。



MY-HiEND All Rights Reserved

除了分弓時的切音，Tango更多的音型也有滑奏，滑奏上聽見的是更多的綿密樂句，加上演奏者不過度誇張的技巧讓音樂的輪廓唱的非常優美，這也是我喜歡這個版的原因，而樂團演奏時力量就出來了，能感受到低頻、高頻更加有力，透過提琴的不同位置來創造春天的聲響，其實也是此曲的看頭之一，不僅僅是拉奏的詮釋，可以透過弓背敲打弦、或是將弓毛靠近琴橋去拉奏創造出緊張的氛圍，這些聲音的表現都能展現春季生氣勃勃的生命力，這些技巧的運用，透過PowerFlux-NCF電源線更能聽見堅韌的聲響，帶出整曲的朝氣。

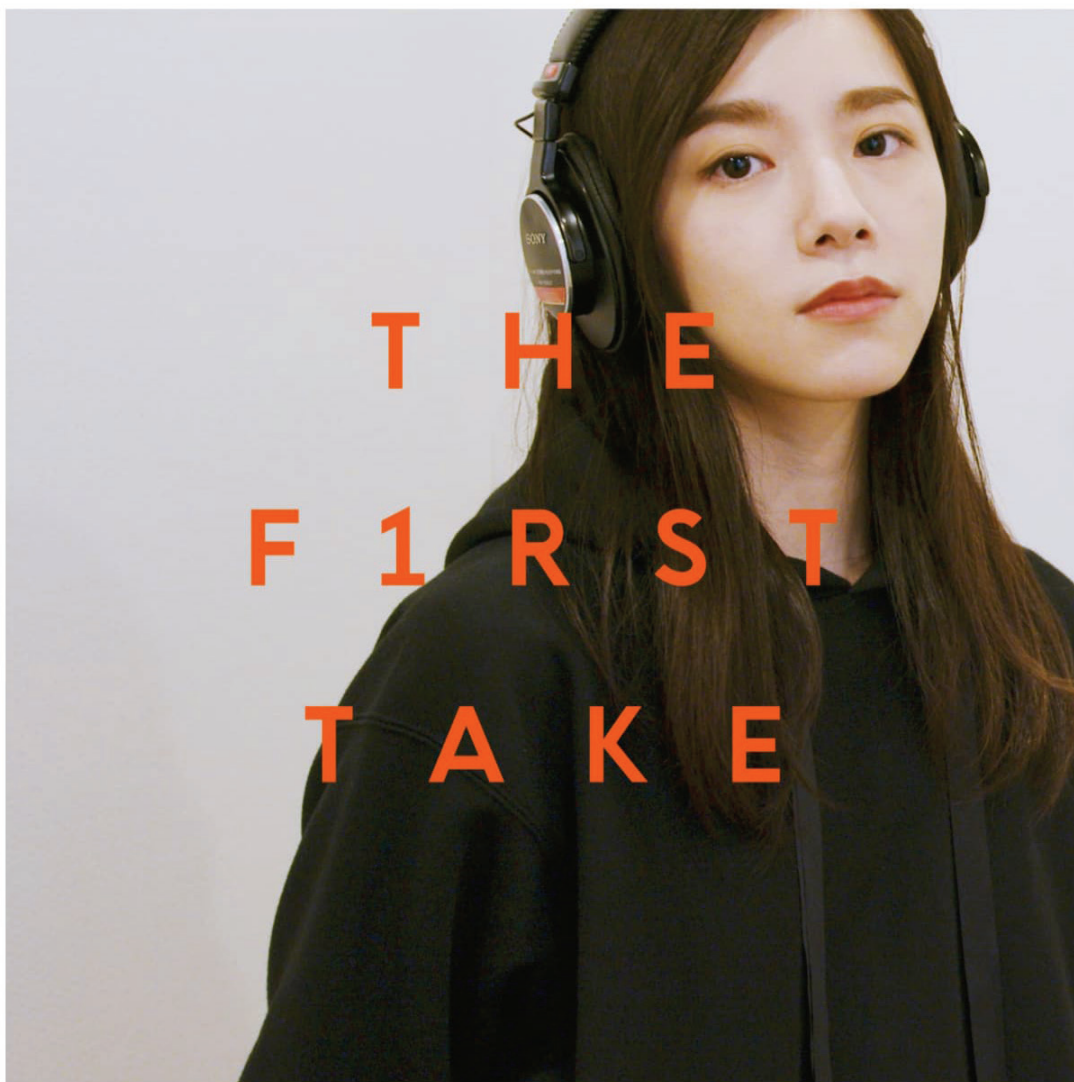


登峰造極，最新參考等級之作：

Furutech PowerFlux-NCF電源線 Sep 2021

展現音樂的精緻一面

播放<Inside you>的First take版本來聽聽人聲的處理是非常清晰，只有簡單的吉他背景聲，少去了華麗伴奏音效彷彿更靠近錄製當下，換上PowerFlux-NCF電源線後milet的聲音是更加集中，每段歌詞的輪廓是非常清楚，而本身的聲線就是非常有Power的她，演唱的聽覺效果又變得更加有力量，有幾段的樂句在尾音的處理會從具有厚實的音色轉變至弱薄的處理，這樣的小細節不用刻意的去注意就能透過音樂凝聚的力量聽見，清唱的版本也讓milet的氣息更加有真實感，好像是跟她在同一個空間似的，感受到在錄製時的氛圍感，此曲唯一的樂器聲-吉他，在刷弦時或是彈撥時的音色焦點也鮮明起來，從一開始只有簡單的彈撥，漸進式加入和絃與刷弦彈奏，增加了清唱的層次，拉高了音樂張力，而當情緒要弱下時備著的搭配是默契感十足，PowerFlux-NCF電源線讓簡單的編制具有非常緊密的黏著性，使音樂的精緻度更加完美。



登峰造極，最新參考等級之作：

Furutech PowerFlux-NCF電源線 Sep 2021

音樂各面向全兼顧

布拉姆斯的第四號e小調交響曲充滿濃濃的懷舊田園感，從一開始的主題進入就感覺他是不是在述說著什麼故事，相當有敘事的一首音樂。發自最內心的心情譜出的作品，PowerFlux-NCF電源線將這樣雄厚紮實樂句情感表達，清楚的、立體的傳送至聽者面前，這首曲子的氛圍聽上去是有點矛盾的心情，像是水與火必須同時存在般的複雜情緒，因此這樣的音樂渲染力也容易感染人心。



MY-HIEND All Rights Reserved

不論是弦樂、木管或是銅管，在此曲都各自有將主題演奏出來，而讓人覺得相當糾結的音色我覺得弦樂處理的是更加好的，不僅將內心糾結的程度拉高，也製造出些許的不安，這是在管樂聲上比較難感受到的音色，而管樂的有著法國號的壯碩聲響，製造出具有壯碩的音響效果，在第一樂章中能聽見布拉姆斯在創作音樂的架構有著鮮明的音量控制，各個聲部的音量對比相當嚴謹，使用電源線聆聽這部分我是相當滿意，聲部的起伏明顯，很能表現出句子的流動性。



登峰造極，最新參考等級之作：

Furutech PowerFlux-NCF電源線 Sep 2021

Furutech PowerFlux-NCF旗艦電源線

- 旗艦FI-50 NCF Piezo Ceramic電源公母頭
- 導體:共分水、火、地三股
- 每股導體使用68芯 α (ALPHA)OCC單結晶高純度銅線，0.127mmx7束絞纜(2.8mm)
- 絕緣:特殊PE(紅/白/綠)
- 保護層(Sheath): 使用符合RoHS規範，加入碳粉的高彈性PVC
- 屏蔽層使用0.12mm α (Alpha)的高密度編織網
- 外層: 尼龍編織隔離網
- 最大阻抗: 4.5 Ω / km
- 最小絕緣電阻: 2500 M Ω -km
- 介電強度: AC.3000 V / 1 min
- 聲音特色:
 - (1) 中性解析，透明度與均衡性特別優秀，不拖速不急躁
 - (2) 音場深度與音像線條也是特別好的地方。
- 搭配建議: 足以擔綱系統甚至調整線材時的參考標準線材，中性特質可作為冷暖調的分水嶺。
- 定價: NTD 106,000/1.8M (最新價格請洽代理商)

總代理 仲敏: <http://www.geniusloci.com.tw/>

Furutech: <http://www.furutech.com/>

更多Furutech的報導請點此

